

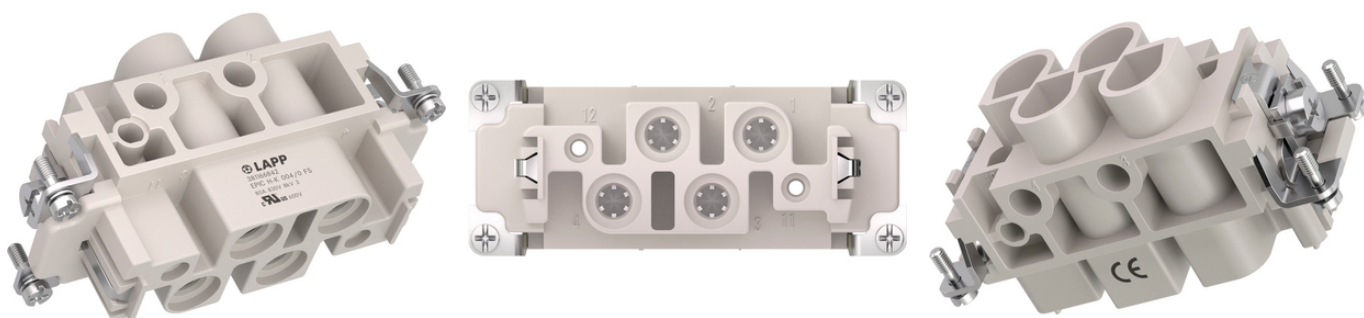
EPIC® K 4/0

Inserto de alimentación + control

El inserto combinado garantiza una salida de potencia muy alta en un solo inserto y resulta idóneo para la combinación con el cable SERVO ÖLFLEX.

Info

Inserto de alimentación + control



Componentes complementarios de automatización de Lapp



Ingeniería de planta



Energía eólica



Resistente a temperaturas

Beneficios

Alta potencia en un inserto conector

Excelente combinación con ÖLFLEX®SERVO

Ámbito de uso

Construcción de maquinaria

Ingeniería de control

Energía renovable

Datos técnicos

Clasificación ETIM 5:

ETIM 5.0 Class-ID: EC000438

Descripción de clase ETIM 5.0: inserto para conectores industriales

Última actualización (21.03.2026)

©2026 Lapp Group - Reservado el derecho a realizar cambios técnicos

Product Management <http://lappespana.lappgroup.com>

Puede encontrar los datos técnicos actualizados en la ficha técnica correspondiente.

PN 0456 / 02_03.16

EPIC® K 4/0

Clasificación ETIM 6:	ETIM 6.0 Class-ID: EC000438 ETIM 6.0 Class-Description: inserto de contacto para conectores industriales
Tensión nominal:	830 V Power
Test de voltaje:	8 kV
Corriente nominal en A:	80 A Potencia
Grado de contaminación:	3
Inflamabilidad:	UL94 V-0
Resistencia de contacto:	< 5 mOhm
Número de contactos:	4 + PE
Tipo de conexión:	Conexión roscada: 1,5 - 16,0 mm ² (contacto de potencia)
Longitud de pelado (mm):	16 mm (potencia)
Material:	Policarbonato PC
Ciclos de conexión:	500
Rango de temperaturas:	de -40 °C a +125 °C

Nota

Conexión a tierra con cable de 16mm² sólo recomendada con el terminal 44424029

Los insertos deben utilizarse con la carcasa apropiada

Las fotografías e imágenes no son a escala ni deben considerarse representaciones fieles de los respectivos productos.

Precios netos sin IVA ni recargos. Venta a clientes profesionales.

Para la conexión de conductores trenzados debe utilizarse un manguito terminal.



EPIC® K 4/0

Referencia	Article description	Tipo de contacto	Número de contactos operativos	Unidad de embalaje
381166843	EPIC H-K 004/0 MSN	Clavija	1 - 4	1
Conexión roscada EPIC® K 4/0				
44424041	EPIC® K 4/0 SS	inserto (macho)	4 + PE	10
44424042	EPIC® K 4/0 BS	hembra	4 + PE	10

Última actualización (21.03.2026)

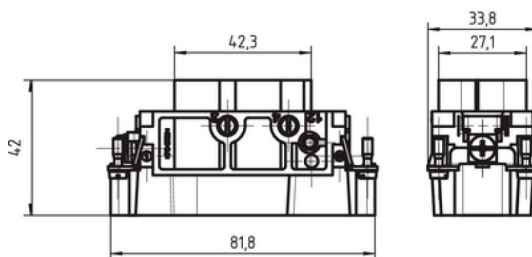
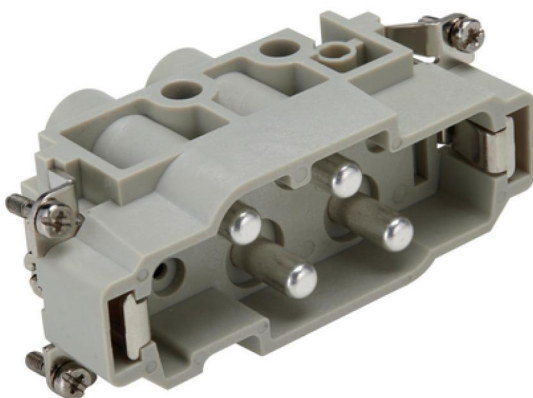
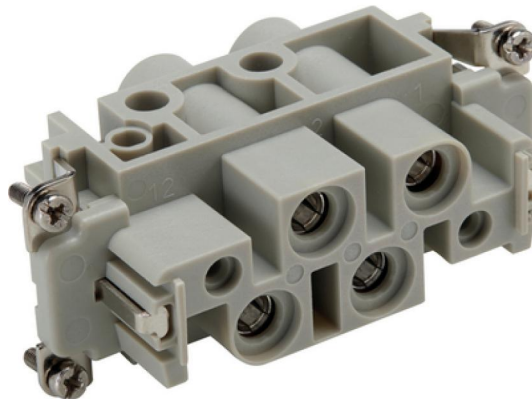
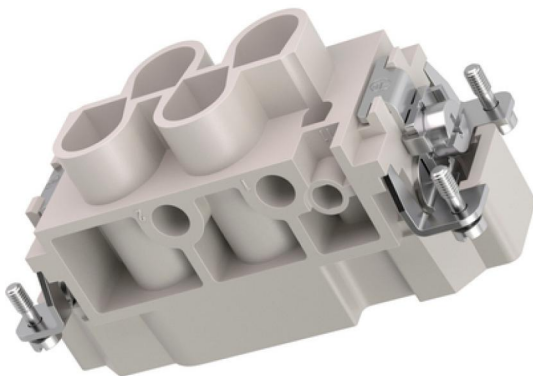
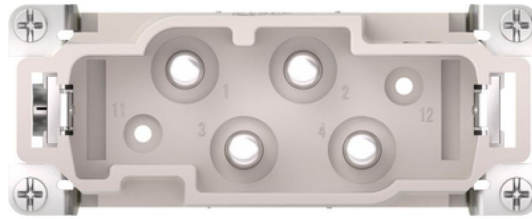
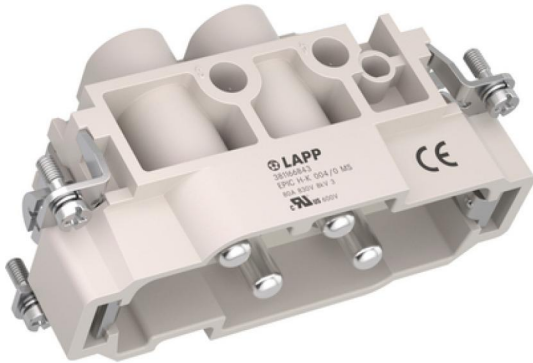
©2026 Lapp Group - Reservado el derecho a realizar cambios técnicos

Product Management <http://lappspana.lappgroup.com>

Puede encontrar los datos técnicos actualizados en la ficha técnica correspondiente.

PN 0456 / 02_03_16

EPIC® K 4/0



Última actualización (21.03.2026)

©2026 Lapp Group - Reservado el derecho a realizar cambios técnicos

Product Management <http://lappespana.lappgroup.com>

Puede encontrar los datos técnicos actualizados en la ficha técnica correspondiente.

PN 0456 / 02_03.16

EPIC® K 4/0